



SERVICIOS 2024

TRAEMOS EL MUNDO A SUS MANOS

Tel: 984 873 34 19 ventas@kge.com.mx

Nuestra empresa fue creada con el objetivo de ofrecer productos y servicios de alta calidad en el Sureste Mexicano, comprometiéndonos a entregar herramientas tecnológicas de alta calidad y reconocimiento mundial para cubrir todas las necesidades de nuestros asociados de negocios.

Sabemos la importancia de la excelente imagen de su empresa, por eso nos dirigimos a Ud. para ofrecerle soluciones integrales en equipos de tecnología de cómputo empresarial. Tenemos 25 años brindando nuestros productos y servicios a empresas importantes como la que usted representa.

Nuestro compromiso es satisfacer las necesidades de nuestros clientes a través de servicios de calidad, ofreciendo productos de vanguardia, y de esta manera mientras usted y su personal se enfoca en hacer crecer y desarrollar su negocio, nosotros le quitamos la distracción de asuntos secundarios en sus actividades como es la búsqueda de sistemas que cumplan con los estándares adecuados para su empresa.



Servicios Administrados

***Únicamente para nuestros clientes**

Hemos formado relaciones estratégicas con nuestros proveedores, todos ellos líderes en el mercado de Tecnología de Información, como son, Lenovo, Tripplite, BenQ, Hikvision, Hewlett Packard (HP), Microsoft, Dell, Cisco, Xerox, entre otros.

A lo largo de nuestra historia hemos cerrado casos de éxito que nos avalan como líderes en el mercado tecnológico para el desarrollo, entrega e implementación de proyectos de gran importancia para nuestros clientes, entre los cuales destacan aquellos relacionados con áreas como:

- ✓ Soluciones con Daas (Device as a Service) y Saas (Software as a Service)
- ✓ Consolidación y Virtualización de Servidores
- ✓ Almacenamiento y Seguridad de la Información
Plan de Recuperación de Desastres (DRP)
- ✓ Administración del Ciclo de Vida de la Información (ILM)
- ✓ Telefonía IP, Redes LAN y WAN
- ✓ Renovación de Equipos de Cómputo
- ✓ Servicios de Arrendamiento y/o Financiamiento
- ✓ Soluciones de Señalización Digital
- ✓ Soluciones de Energía (Tripplite, APC, CDP)
- ✓ Mantenimiento Preventivo y correctivo para UPS's
- ✓ Soporte a garantías (Se requiere contrato de Servicios con KGE SOLUTIONS)

Nuestros Clientes



Nuestras marcas



Índice

6	Análisis de Energía
11	Mantenimiento de UPS
13	Tipos de Mantenimiento
14	Señalización Digital
15	Videowall
18	Cableado Estructurado



Análisis de Energía

Nuestro departamento de soporte técnico brinda diferentes servicios con el fin de asegurar que sus equipos marca operen de forma eficiente en todo momento.

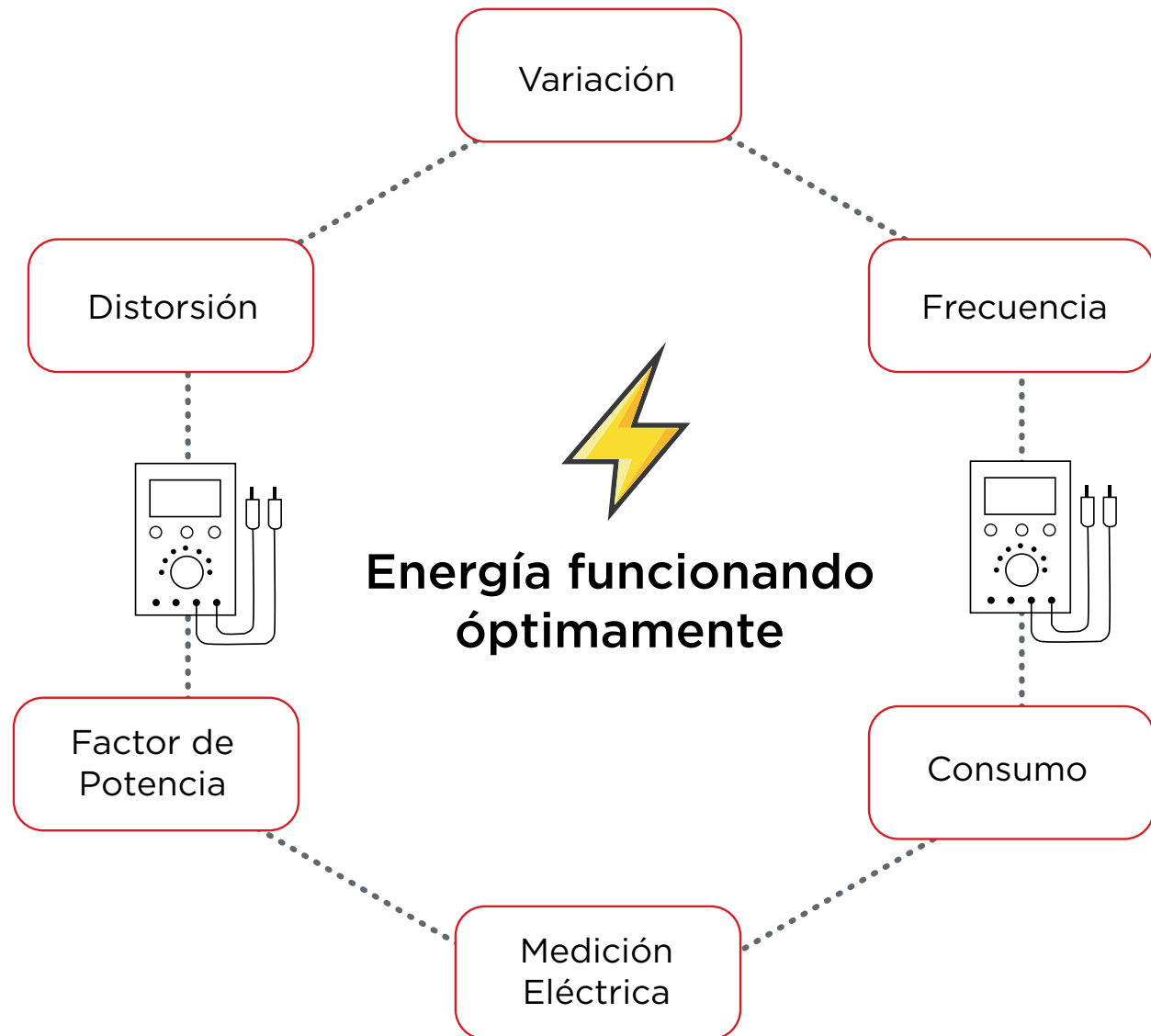


TRAEMOS EL MUNDO A SUS MANOS

Tel: 984 873 34 19 ventas@kge.com.mx

Conozca los parámetros que se evalúan en un Análisis de Calidad de Energía

Disponemos de un equipo altamente capacitado y tecnología avanzada para evaluar y analizar las variables eléctricas en entornos de gran complejidad. Este enfoque nos capacita para identificar las deficiencias en los sistemas eléctricos y ofrecer a nuestros clientes la solución óptima.



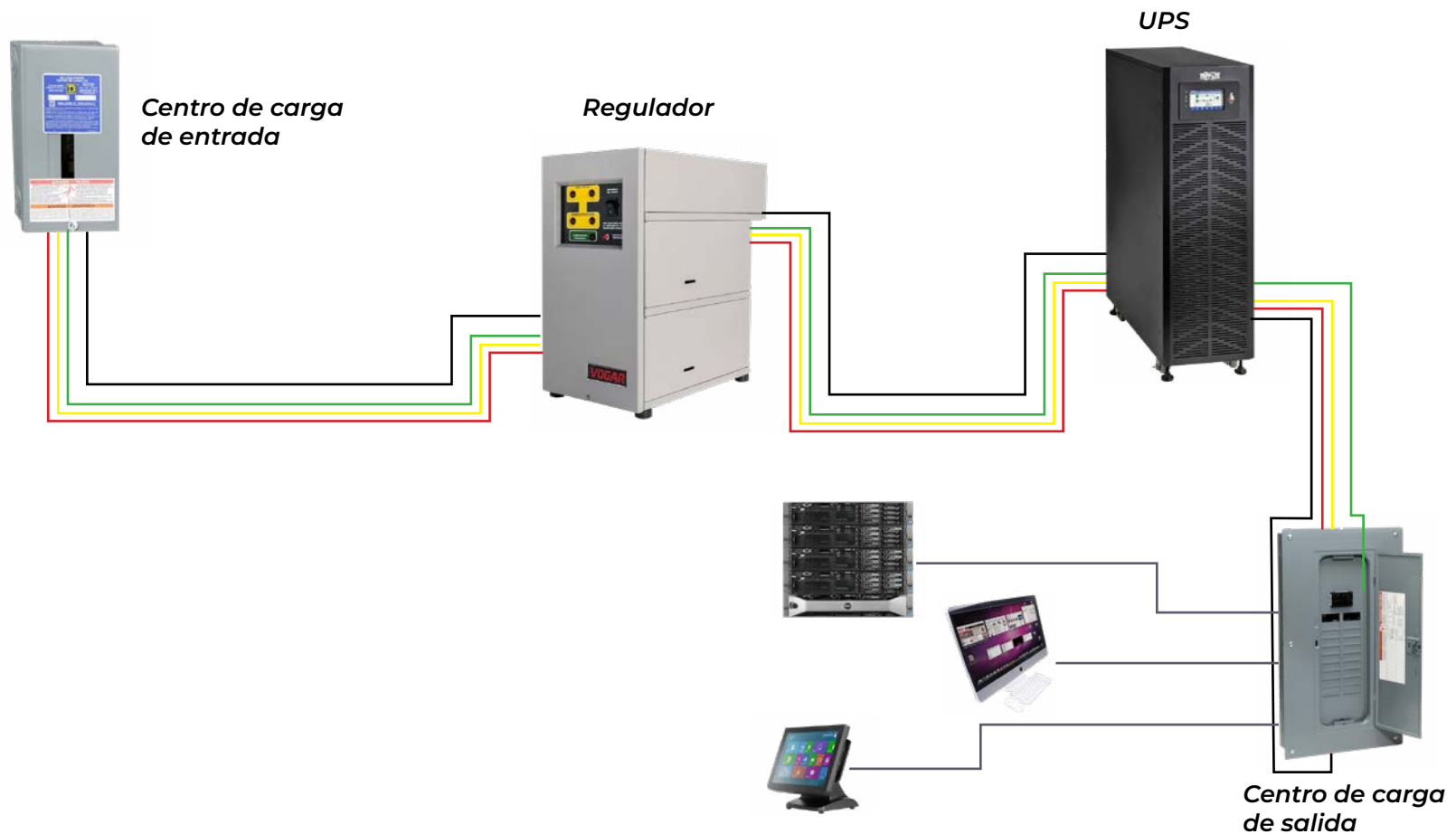
Presione el botón para leer sobre nuestros casos de éxito

LEER MÁS

Un UPS (Sistema de Alimentación Ininterrumpida) es un dispositivo que permite tener flujo de energía eléctrica mediante baterías, cuando la electricidad falla. De la misma manera, sirven para proteger los equipos que se encuentran conectados cuando hay una elevación o disminución de tensión, o sostener su funcionamiento cuando suceden pequeños cortes de energía 1.

Un UPS comúnmente está compuesto por cuatro partes: rectificador, batería, inversor y conmutador 1. El rectificador revisa

la corriente alterna que entra al UPS y suministra corriente continua a la batería para que se mantenga cargada. La batería suministra energía en caso de corte del flujo eléctrico. El inversor transforma la corriente continua en corriente alterna. La corriente alterna alimenta a los artefactos que se encuentran conectados a la salida del UPS. El conmutador puede estar en dos posiciones. Permite conectar la salida con la entrada del artefacto, o con la salida del inversor 1.



Escoja adecuadamente sus equipos



La elección adecuada de equipos de manejo de energía en un entorno laboral es fundamental para garantizar un funcionamiento eficiente, la productividad y el bienestar del usuario final. Estos equipos desempeñan un papel crucial en la distribución y gestión de la energía eléctrica, y su correcta selección impacta en múltiples aspectos:

Eficiencia Energética: Equipos de calidad y diseño adecuado contribuyen a una mayor eficiencia energética, reduciendo el consumo eléctrico y, en consecuencia, los costos operativos.

Confiabilidad: Un suministro eléctrico ininterrumpido es esencial para la continuidad de las operaciones. Los equipos de manejo de energía confiables evitan interrupciones costosas y aumentan la disponibilidad de energía.

Seguridad: La seguridad del entorno laboral es primordial. Los dispositivos de manejo de energía adecuados protegen contra sobrecargas, cortocircuitos y otros eventos eléctricos peligrosos.

Productividad: Un suministro eléctrico estable y de calidad es esencial para el funcionamiento eficiente de equipos y sistemas. La elección adecuada de equipos contribuye directamente a la productividad laboral.

Reducción de Tiempo de Inactividad: Equipos de calidad reducen la necesidad de mantenimiento y reparaciones, minimizando el tiempo de inactividad y aumentando la disponibilidad de recursos.

Sostenibilidad: La gestión eficiente de la energía es esencial para la sostenibilidad ambiental y el cumplimiento de regulaciones. Equipos modernos suelen ofrecer funciones de monitoreo y control para optimizar el uso de energía.

Satisfacción del Usuario Final: En última instancia, la elección adecuada de equipos se traduce en un ambiente de trabajo más cómodo y eficiente para los empleados, lo que repercute en su satisfacción y bienestar.

Hardware



TRIPP-LITE
by **EATON**

APC

CyberPower

!i **Industronic**

CDP
CHICAGO DIGITAL POWER

PANDUIT

Pregunte por accesorios, cableado y servicios disponibles

Las imágenes presentadas son solamente de carácter ilustrativo. Los componentes pueden cambiar.
Consulte con su ejecutivo KGE para diferentes modelos y marcas disponibles.



Mantenimiento de UPS

En **KGE TECNOLOGY**, reconocemos la importancia de cuidar de sus equipos y la seguridad de su información. Por esta razón, ponemos a su disposición las mejores marcas de sistemas UPS a nivel nacional e internacional. ¡No dude en contactarnos y mantener sus sistemas UPS en óptimas condiciones!

TRAEMOS EL MUNDO A TUS MANOS

Tel: 984 873 34 19 ventas@kge.com.mx

Beneficios

Dado el creciente uso de sistemas UPS en diversas áreas de la industria y empresas, así como la creciente especialización de los equipos que demandan un suministro constante de energía, resulta esencial comprender las ventajas de llevar a cabo un mantenimiento regular de estos sistemas:



Reducción de costos derivados de paros o interrupciones durante las operaciones críticas.



Prolongación de la vida útil de los equipos, maximizando su inversión.



Garantía de que su infraestructura de misión crítica se mantenga operativa en todo momento.



Extensión del ciclo de vida de las baterías, evitando gastos innecesarios.



Tipos de Mantenimiento

Mantenimiento Predictivo de UPS

Se realiza una inspección del equipo o equipos que puede incluir las siguientes etapas según aplique:

- Diagnóstico y análisis del estado actual de UPS.
- Revisión de parámetros del equipo, ejemplo: tableros electrónicos, y baterías.
- Recomendaciones de mantenimiento.
- Limpieza de componentes.



Mantenimiento Preventivo de UPS

- Revisión de señales (Indicadores visuales)
- Limpieza general de S.F.I.
- Revisión de operación de los dispositivos.
- Revisión de medidores.
- Voltaje de alimentación de CA y corriente.
- Revisión de banco de baterías.
- Instalación eléctrica asociada.
- Bypass.
- Ajustes.



Señalización Digital

La señalización digital o *digital signage*, ha emergido como una poderosa herramienta en el ámbito de la comunicación y el marketing. Con el avance de la tecnología, esta forma de presentar contenido visual en pantallas electrónicas se ha vuelto omnipresente en nuestra vida cotidiana, desde vallas publicitarias digitales en las calles hasta las pantallas en tiendas, aeropuertos y centros comerciales. La señalización digital ofrece una serie de ventajas convincentes que van más allá de la mera exhibición de anuncios.



TRAEMOS EL MUNDO A SUS MANOS

Tel: 984 873 34 19 ventas@kge.com.mx

Instalación de Videowall

KGE Technology se enorgullece de ofrecer servicios de instalación de videowall que van más allá de la simple implementación técnica. Nuestra experiencia y compromiso con la excelencia nos permiten crear soluciones personalizadas de videowall que se integran perfectamente en el entorno de su empresa. Desde el diseño y la planificación hasta la instalación y la configuración, nuestro equipo de expertos se dedica a brindar una experiencia integral que asegura que su videowall funcione de manera óptima y cumpla con sus necesidades de comunicación visual.

Nuestras marcas

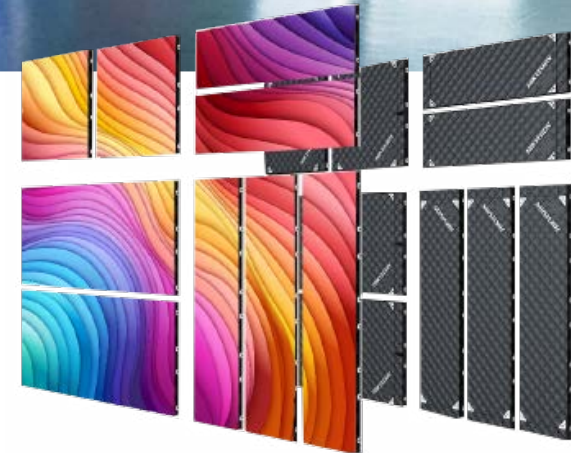
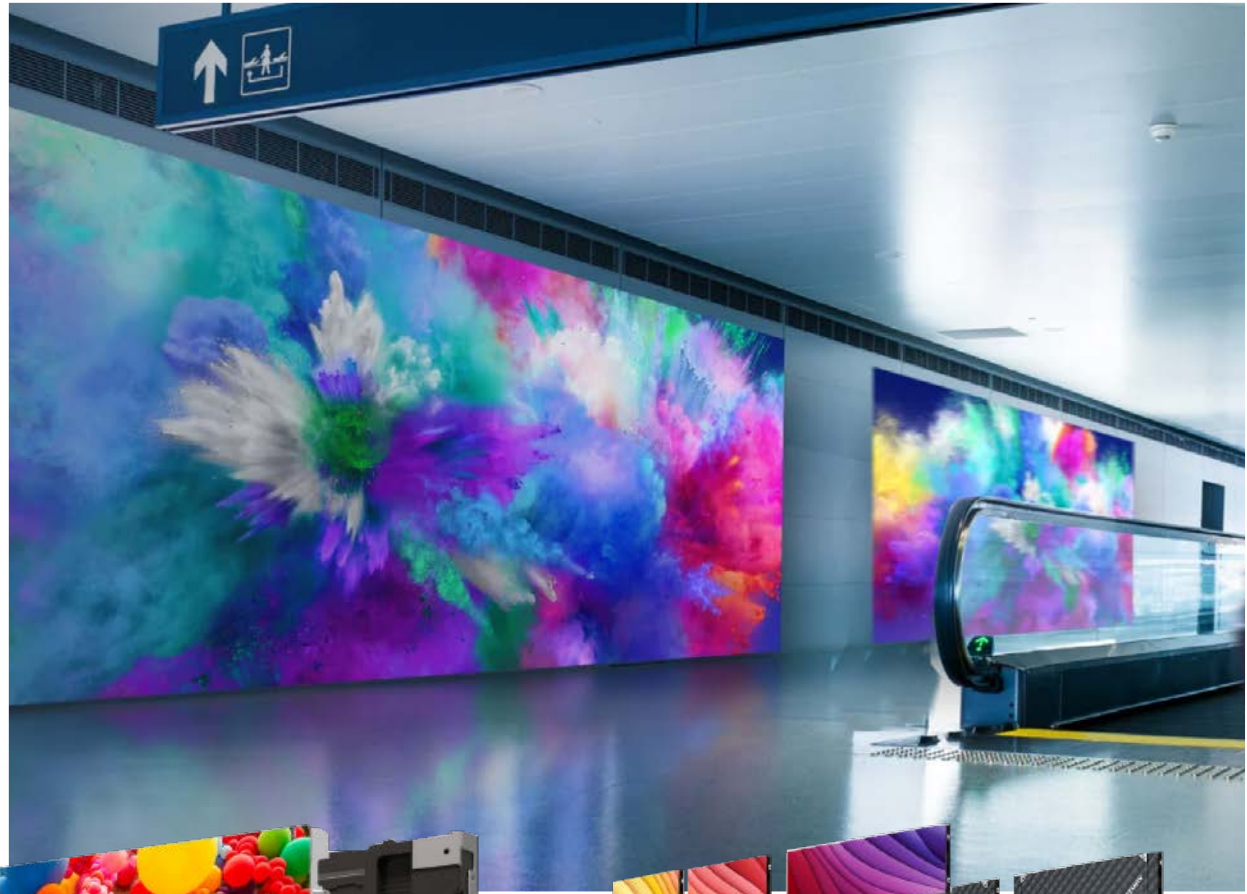
HIKVISION



Equipos Videowall Hikvision

Con el apoyo de las tecnologías de encapsulado SMD, IMD y COB, las pantallas LED para interiores de Hikvision proporcionan la ayuda óptima para prácticamente cualquier escenario. Ofrezca a clientes y visitantes una experiencia visual imborrable, y proporcione a los usuarios un manejo más cómodo con la tecnología patentada de mejora de la imagen y la funcionalidad de control remoto de Hikvision.

- ZWDH(B)
- CWF
- CWFH
- CGFx
- LED Splicing Screen
- CKF





Equipos Videowall BenQ

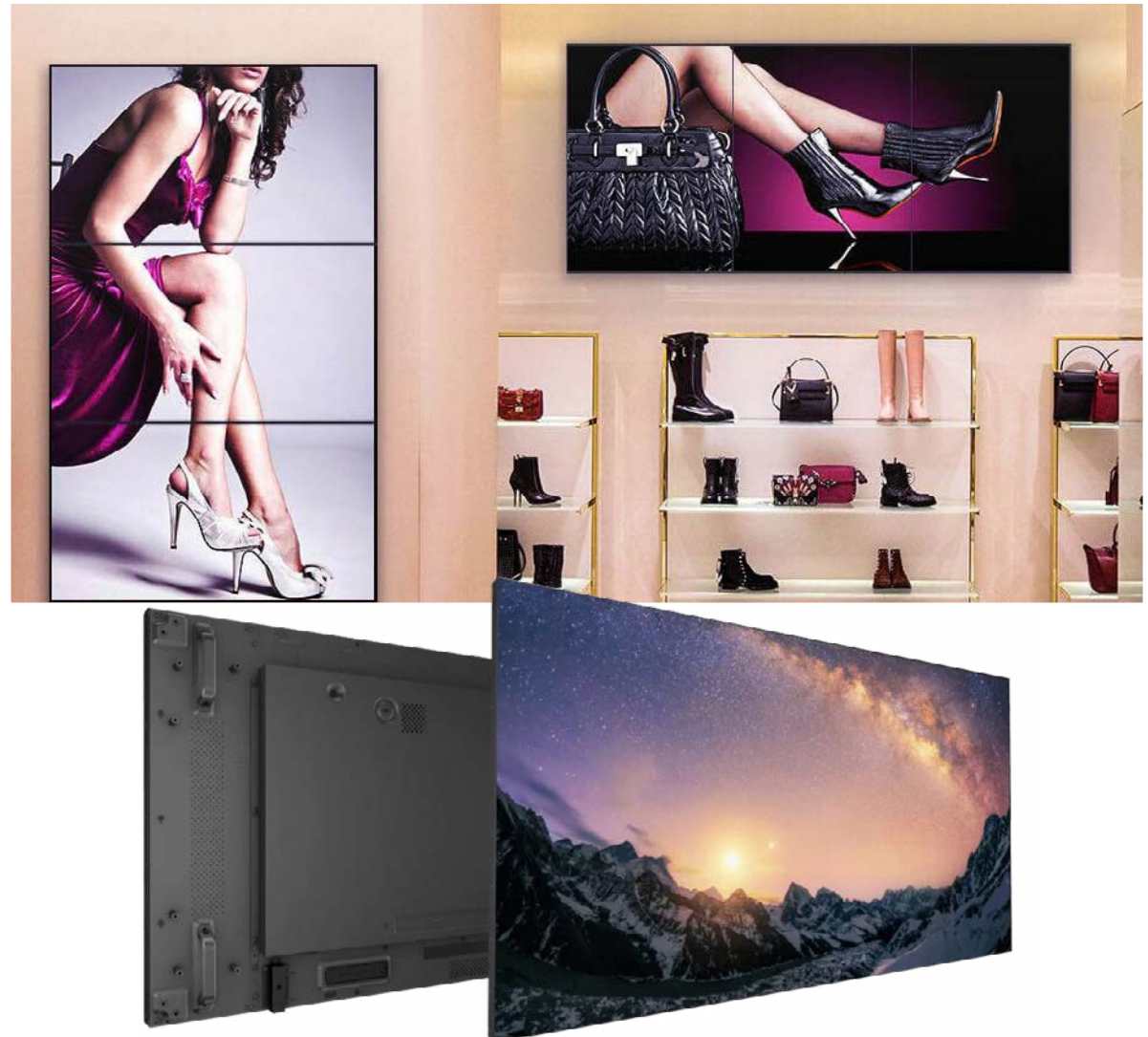
La serie de biseles superestrecos de BenQ está diseñada para construir uno de los videowalls de bisel a bisel más estrechos del mundo con una amplia gama de opciones de conectividad. Cautive a sus clientes con la experiencia de visualización más perfecta a gran escala.

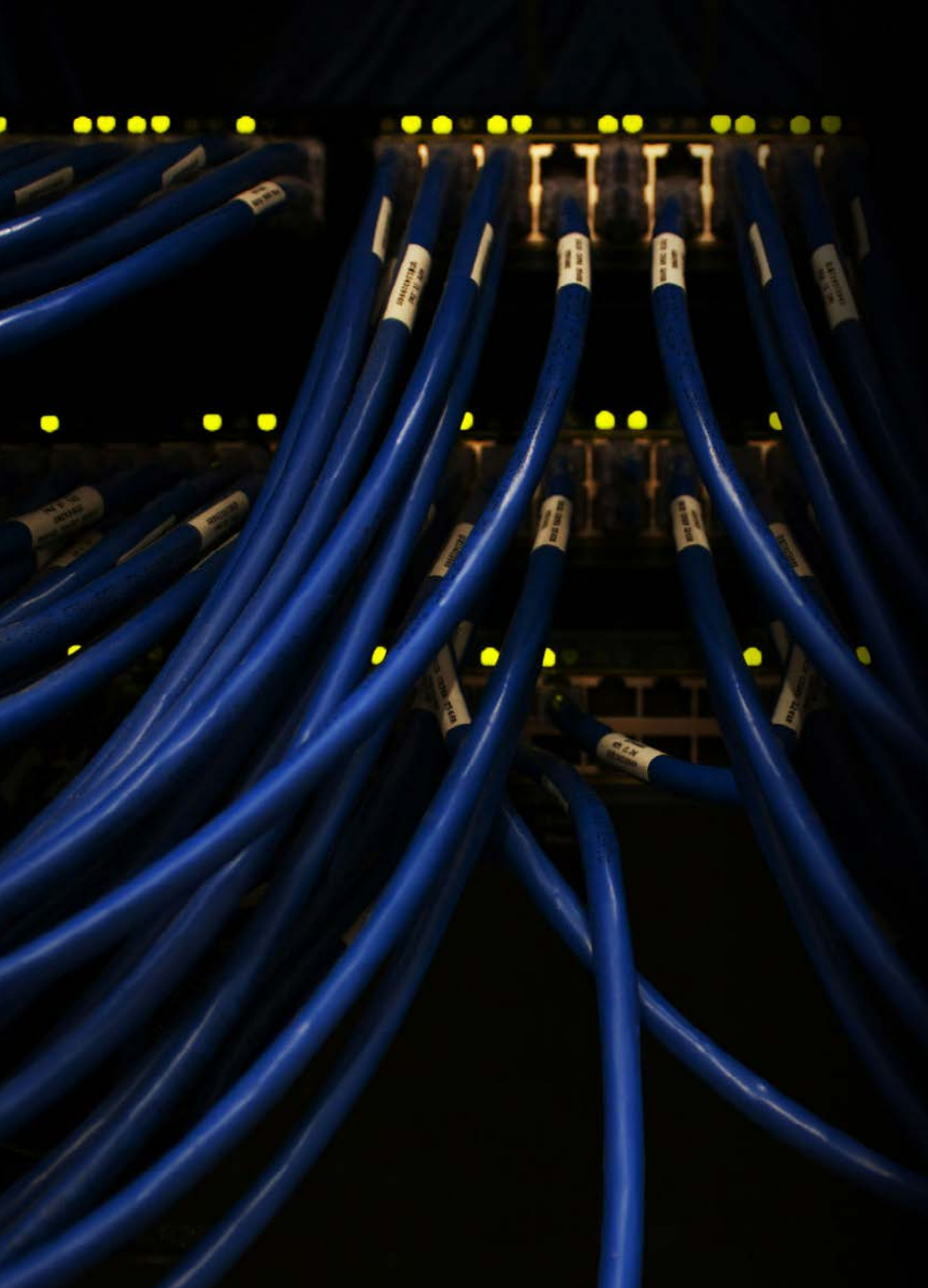
- Espacio entre biseles ultrafino
- Conexión en cadena DP para videowall 4K 2x2
- Capacidad de gestión remota MDA
- Compatibilidad con aplicaciones de calibración del color

55" Video Wall Display - PL5502

55" Video Wall Display - PL552

49" Video Wall Display - PL490





Cableado Estructurado

KGE Technology ofrece servicios de cableado estructurado de alta calidad, diseñados para satisfacer las crecientes necesidades tecnológicas de las empresas modernas. Nuestro servicio de cableado estructurado garantiza una infraestructura de red eficiente, organizada y escalable, permitiendo una comunicación fluida y un rendimiento óptimo de los sistemas de TI.

Entre los beneficios de nuestro servicio se destacan la mejora en la gestión y mantenimiento de la red, reducción de costos operativos a largo plazo y la capacidad de adaptarse fácilmente a futuras expansiones o cambios tecnológicos. KGE Technology utiliza materiales de primera calidad y sigue estrictos estándares de instalación, asegurando la máxima fiabilidad y durabilidad del sistema.

Con KGE Technology, su infraestructura de red estará preparada para enfrentar los desafíos del futuro.

PANDUIT®

BELDEN


CONDUMEX
EXCELENCIA TECNOLÓGICA

 **CHAROFIL®**
SOLUCIONES EN CABLEADO





TRAEMOS EL MUNDO A SUS MANOS

Tel: 984 873 34 19
ventas@kge.com.mx

KGE.COM.MX